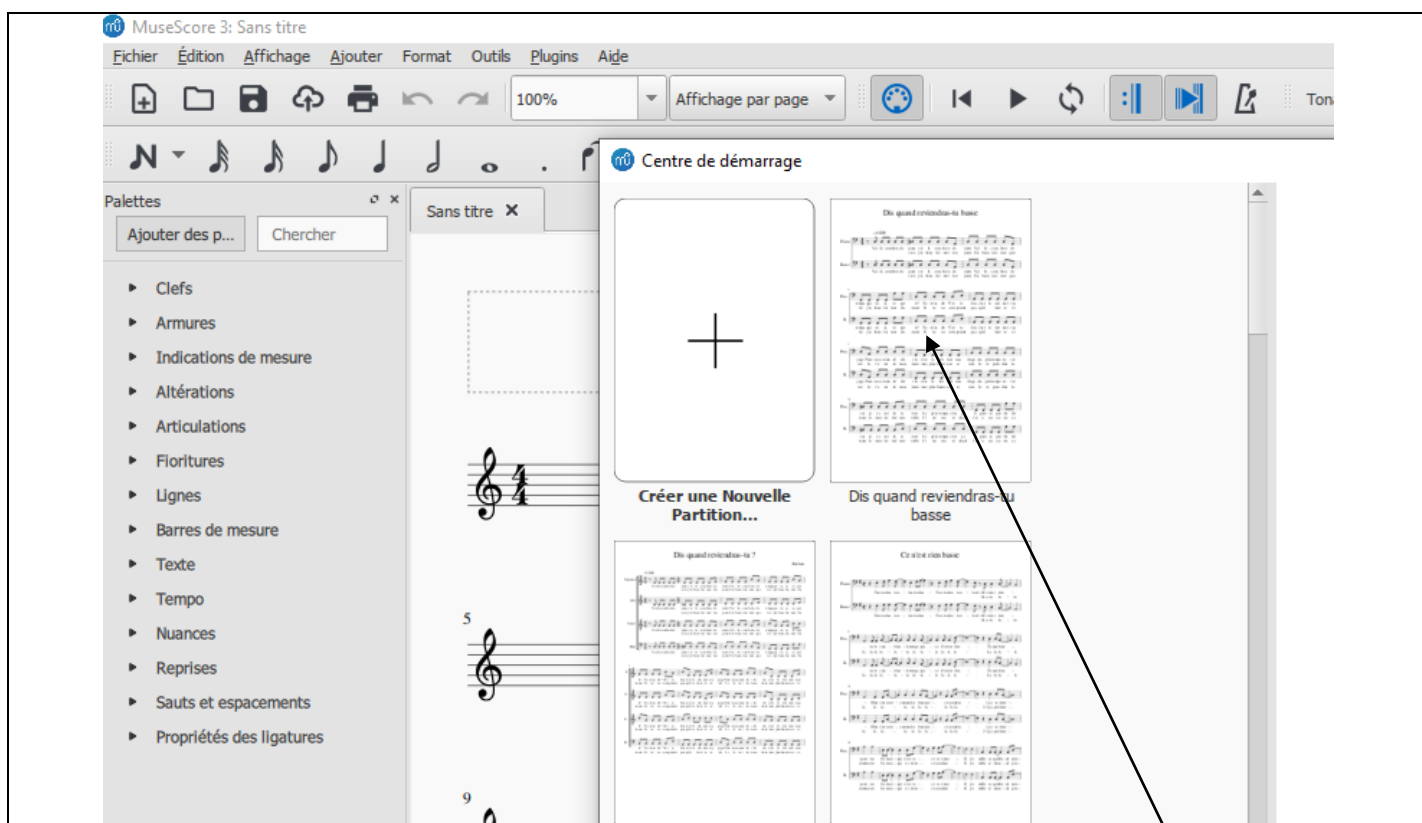
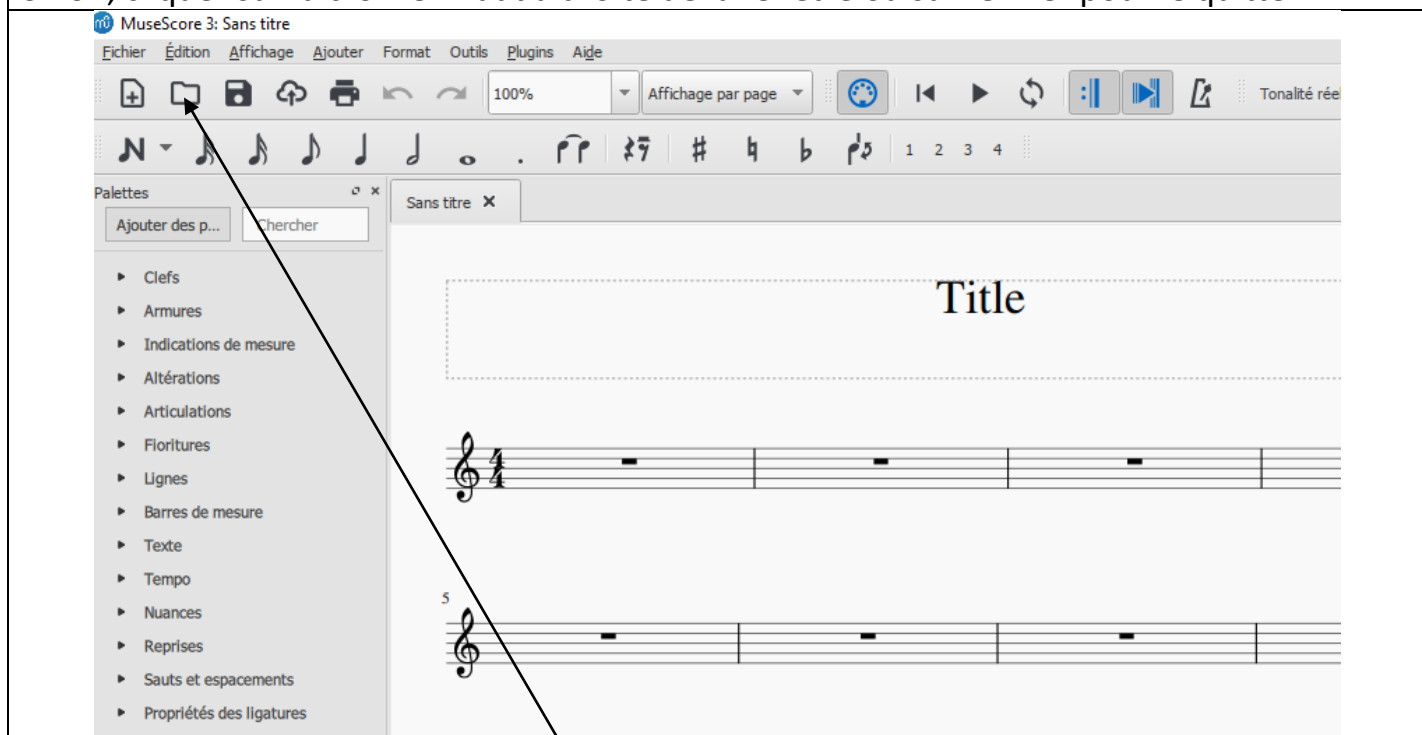


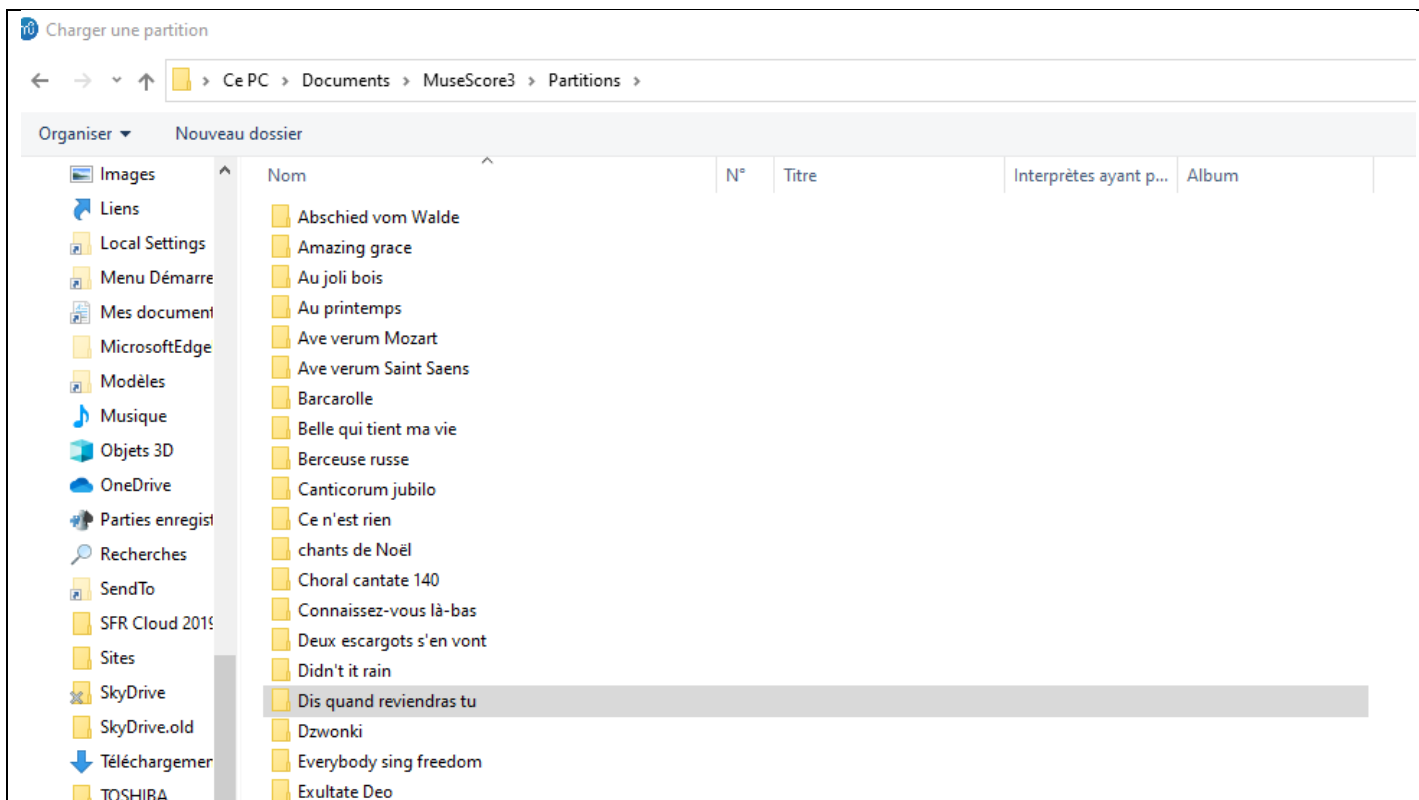
Démarrer avec MuseScore



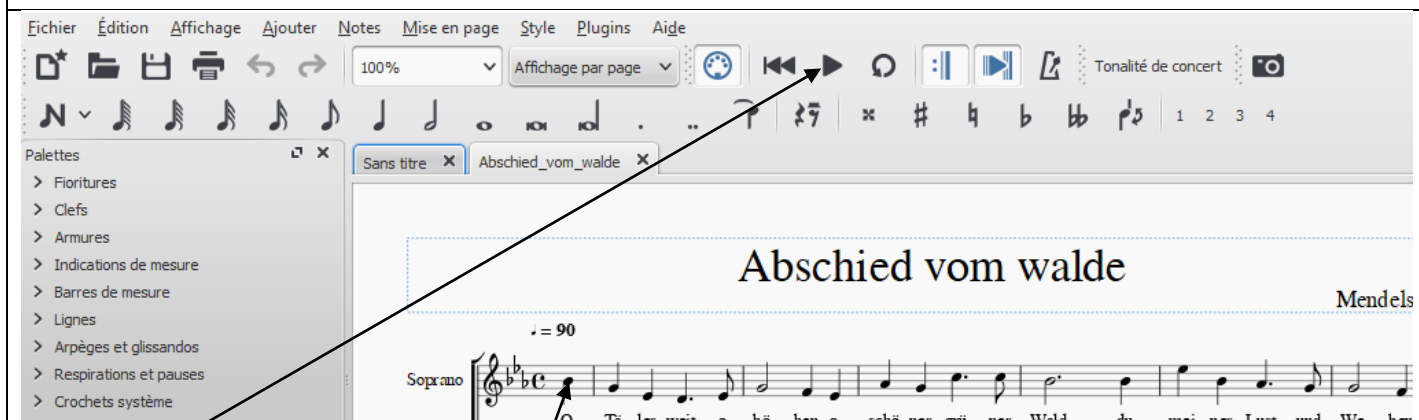
Quand on démarre le logiciel, une fenêtre s'ouvre propose les derniers fichiers qui ont été utilisés dans le centre de démarrage. Si on veut en retravailler un il suffit de cliquer dessus. Sinon, cliquer sur la croix en haut à droite de la fenêtre ou sur fermer pour le quitter.



Pour ouvrir un fichier musical, cliquez sur cette icône.



Les fichiers sont là où vous les avez stockés : Documents, MuseScore... Dans chaque dossier, il y a le fichier d'ensemble et les fichiers des 4 voix. Choisir le fichier et cliquer sur ouvrir. On peut en ouvrir plusieurs à la fois et passer de l'un à l'autre.



Pour lire et écouter la partition, cliquer sur le triangle noir, pour mettre en pause re cliquer dessus. Si on veut commencer à un endroit précis, il faut cliquer sur la note de départ puis sur le triangle noir.

Un curseur transparent bleu se déplace sur la partition sur toutes les portées du système en même temps. Si vous voulez écouter la première note avant de démarrer il suffit de cliquer dessus. Vous pouvez faire du note par note en cliquant sur chaque note l'une après l'autre